



MARRIOTT  
FRANKFURT

---

IHR KOMPETENTER PARTNER FÜR EVENTS  
YOUR PREFERRED MEETING PARTNER



FRANKFURT MARRIOTT HOTEL

## DAS HÖCHSTE HOTEL DEUTSCHLANDS THE TALLEST HOTEL IN GERMANY

Das Frankfurt Marriott Hotel liegt inmitten der pulsierenden Mainmetropole gegenüber des Messe- und Kongresszentrums, der Festhalle sowie des Bankenviertels. Auch das Kongresshaus „Kap Europa“ und das Shoppingcenter „Skyline Plaza“ sind in unmittelbarer Nähe. Der Frankfurter Hauptbahnhof liegt nur wenige Minuten entfernt und ist bequem mit der Straßenbahn, die direkt vor dem Hotel hält, zu erreichen. Zudem kann der Frankfurt International Airport in Kürze mit öffentlichen Verkehrsmitteln erreicht werden.

The Frankfurt Marriott Hotel is located opposite the fair and congress center and the "Festhalle", within walking distance to the financial district. In addition the congress center "Kap Europa" as well as the shopping center "Skyline Plaza" are in close proximity to the hotel. Frankfurt Hauptbahnhof is only minutes away and can be quickly reached by tram, which stops directly in front of the hotel. Frankfurt International Airport is only 15 km away and can be easily reached by public transportation.



## INSPIRIERENDE VERANSTALTUNGEN INSPIRING EVENTS

Dank der Vielfalt an Veranstaltungsräumen auf einer Gesamtfläche von 3.091 m<sup>2</sup> sind Ihren Plänen keine Grenzen gesetzt. Unser professionelles Team und die hauseigenen Veranstaltungstechniker garantieren einen reibungslosen Ablauf Ihrer Veranstaltung. Alle Konferenzräume sind mit WLAN und modernster Konferenztechnik ausgestattet.

Due to the diversity of function rooms with a total of 3.091 m<sup>2</sup> (33,271 sq.ft.) meeting space, your options are endless. Our professional team and the in-house event technology team guarantee a smooth running of your event. All conference rooms are equipped with Wi-Fi and state-of-the-art conference technology.

FRANKFURT MARRIOTT HOTEL

ELEGANTES UND MODERNES DESIGN  
CONTEMPORARY AND STYLISH DESIGN

Erleben Sie einen unvergesslichen Aufenthalt und fühlen Sie sich wie zu Hause in einem der 587 modern eingerichteten Zimmer und Suiten. Das Frankfurt Marriott Hotel versorgt Sie neben der gewohnten Ausstattung mit dem modernsten Komfort und schafft somit ideale Voraussetzungen für Kreativität und Entspannung.

Enjoy an unforgettable stay and feel at home in one of the 587 modern decorated rooms and suites. The Frankfurt Marriott Hotel provides you with the most modern comforts and thus creates ideal conditions for creativity and relaxation.



GAUMENFREUDEN  
CULINARY DELIGHTS

Wählen Sie zwischen einem unserer drei internationalen Restaurants: Genießen Sie amerikanische Küche und aktuelle Sport-Highlights in unserer Champions Sports Bar. Das CROSS – Café/Bar/Lounge bietet mit internationaler Küche und gemütlicher Atmosphäre für jeden Anlass die richtige Location. In der Brasserie *Ici* stärken Sie sich am Morgen beim Frühstücksbuffet.

Choose between one of our three international outlets: Enjoy American dishes and current sport highlights at our Champions Sports Bar. The CROSS – Café/Bar/Lounge offers international cuisine and a cozy atmosphere. It is the ideal location for every occasion. Start your day with an extensive breakfast at the Brasserie *Ici*.

FRANKFURT MARRIOTT HOTEL

## VERANSTALTUNGRÄUME MEETING ROOMS

1. Etage / 1<sup>st</sup> Floor

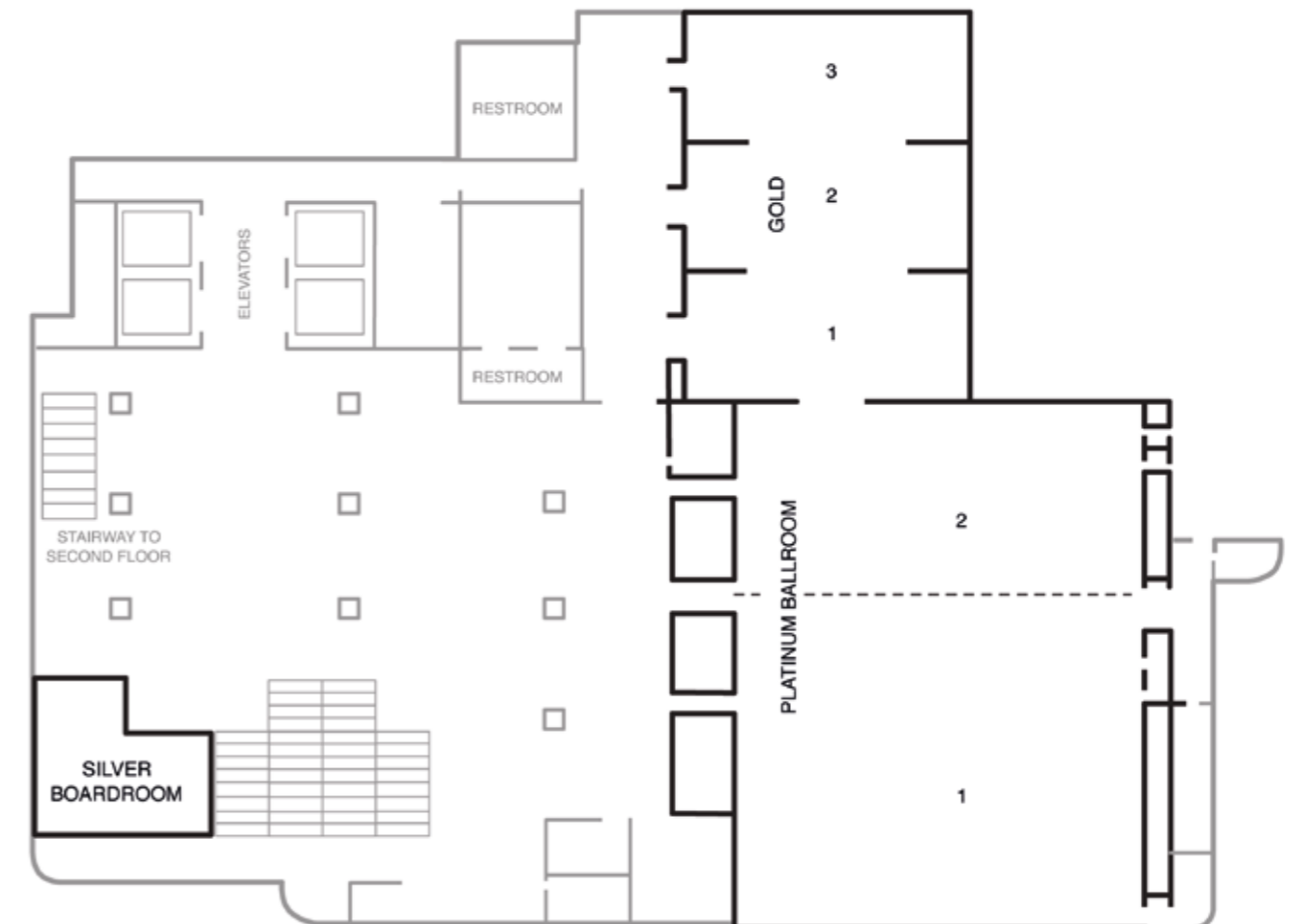


Ihrer Fantasie sind keine Grenzen gesetzt im größten Ballsaal der Frankfurter Innenstadt mit Tageslicht, einer Fläche von 774 m<sup>2</sup> und einer Kapazität von bis zu 1.000 Personen. Egal ob Meetings, Symposien, Konferenzen, Kongresse oder Bankette – der Platinum Ballsaal bietet für jedes Event den perfekten Rahmen.

The Platinum Ballroom inspires simply unforgettable events and conferences with a capacity for up to 1,000 people. It is the largest ballroom venue in Frankfurt, measuring an impressive 774 m<sup>2</sup> (8,331 sq.ft.), and is flooded with natural daylight. Take advantage of modern conference technology within the venue, as well as astonishing Frankfurt city views and delectable catering.

	RAUMGRÖSSE / DIMENSIONS		KAPAZITÄT / CAPACITY							
	L x B x H (m) L x W x H (ft)	Fläche (m <sup>2</sup> ) Area (Sq. Ft)	Theater Theatre	Parla- mentarisch Classroom	Boardroom	U-Form U-Shape	Banquet Bankett (ovale Tische / oval tables, 9 Pers.)	Banquet Bankett (runde Tische / round tables, 11 Pers.)	Cabaret Cabaret (ovale Tische / oval tables, 6 Pers.)	Cabaret Cabaret (runde Tische / round tables, 6 Pers.)
Platinum Ballsaal*	34 x 22,7 x 5,8 111.55 x 74.5 x 19	774 8,331	875	540	-	-	648	594	432	324
Platinum Ballsaal I	22,4 x 22,7 x 5,8 73.5 x 74.5 x 19	509 5,479	532	354	72	69	414	363	276	198
Platinum Ballsaal II	11,7 x 22,7 x 5,8 38.4 x 74.5 x 19	265 2,852	342	180	78	72	162	165	108	90
Platinum Foyer		540 5,813	-	-	-	-	-	-	-	-
Gold I & II & III	19,8 x 11,5 x 3 65 x 37.7 x 9.8	230 2,476	204	120	78	72	99 / 135	121 / 165	66	66
Gold I & II / II & III	13,2 x 11,5 x 3 43.3 x 37.7 x 9.8	154 1,658	133	75	54	48	63 / 90	77 / 110	42	42
Gold I, II oder III	11,5 x 6,6 x 3 37.7 x 21.65 x 9.8	77 829	90	45	30	30	36 / 45	44 / 55	24	24
Gold Foyer			-	-	-	-	-	-	-	-
Silver Boardroom	4 x 3 x 3 13.1 x 9.8 x 9.8	12 129	-	-	10	-	-	-	-	-
Convention Office			-	-	-	-	-	-	-	-

\*Die Kapazitäten für den Ballsaal sind unter Einhaltung der gesetzlichen Vorschriften berechnet, inklusive Bühne und Leinwand.  
The capacities for the ballroom are calculated in accordance with legal regulations, including stage and projection screen.



FRANKFURT MARRIOTT HOTEL

## VERANSTALTUNGRÄUME MEETING ROOMS

2. Etage / 2<sup>nd</sup> Floor



Die 2. Etage bietet Ihnen mit 9 verschiedenen Veranstaltungsräumen vielfältige Möglichkeiten für Ihre Events. Kleinere Gruppen bis hin zu Veranstaltungen mit bis zu 120 Personen finden je nach Bestuhlung in den verschiedenen Räumen Platz.

With 9 different conference rooms the second floor provides flexible possibilities for your events. Depending on the seating, from little groups up to functions with 120 people can find a place for a successful meeting.

	RAUMGRÖSSE / DIMENSIONS		KAPAZITÄT / CAPACITY							
	L x B x H (m) L x W x H (ft)	Fläche (m <sup>2</sup> ) Area (Sq. Ft)	Theater Theatre	Parla- mentarisch Classroom	Boardroom	U-Form U-Shape	Banquet Bankett (ovale Tische / oval tables, 9 Pers.)	Banquet Bankett (runde Tische / round tables, 11 Pers.)	Cabaret Cabaret (ovale Tische / oval tables, 6 Pers.)	Cabaret Cabaret (runde Tische / round tables, 6 Pers.)
Alabaster I & II	14 x 9,5 x 3 45.9 x 31.1 x 9.8	132 1,421	120	66	48	42	81	88	48	48
Alabaster I oder/ or II	9,5 x 7 x 3 31.1 x 23 x 9.8	66 710	65	42	30	24	36	44	24	24
Flint	9,7 x 7,4 x 3 31.8 x 24.3 x 9.8	70 753	65	42	30	24	36	44	24	24
Basalt	9,5 x 5,8 x 3 31.1 x 19 x 9.8	55 592	56	27	24	21	27	33	18	18
Alabaster Foyer	50 Personen mit einem Buffet / 50 persons plus buffet									
Lava I & II		55 592	54	24	24	24	-	33	-	18
Lava I	6,2 x 3,8 x 2,8 20.3 x 12.5 x 9.2	25 269	20	-	12	-	-	-	-	-
Lava II	7,3 x 4 x 2,8 24 x 13.1 x 9.2	30 323	20	-	18	-	-	-	-	-
Lava III	5,5 x 4,2 x 2,8 18 x 13.8 x 9.2	23 248	15	-	12	-	-	-	-	-
Lava IV	5,5 x 3,5 x 2,8 18 x 11.5 x 9.2	20 215	12	-	12	-	-	-	-	-
Lava V	5,5 x 4,6 x 2,8 18 x 15.1 x 9.2	25 269	20	-	12	-	-	-	-	-
Magma Foyer	20 Personen mit einem Buffet / 20 persons plus buffet									





FRANKFURT MARRIOTT HOTEL

## KONFERENZZENTRUM CONFERENCE CENTER

5. Etage / 5<sup>th</sup> Floor

Im hochmodernen Konferenzzentrum auf der 5. Etage stehen Ihnen 10 moderne Räumlichkeiten von 23 m<sup>2</sup> bis 175 m<sup>2</sup> zur Verfügung. Tageslicht in allen Konferenzräumen garantiert Ihnen eine angenehme Atmosphäre während Ihrer Veranstaltung.

In the state-of-the-art conference center on the 5<sup>th</sup> floor the meeting rooms vary between 23 m<sup>2</sup> (248 sq.ft.) to 175 m<sup>2</sup> (1,884 sq.ft.). With natural daylight in all of the rooms, you will enjoy a comfortable atmosphere during your event.

### RAUMGRÖSSE / DIMENSIONS

### KAPAZITÄT / CAPACITY

	L x B x H (m) L x W x H (ft)		Fläche (m <sup>2</sup> ) Area (Sq. Ft)		Theater Theatre	Parla- mentarisch Classroom	Boardroom	U-Form U-Shape	Banquet Bankett (ovale Tische / oval tables, 9 Pers.)	Banquet Bankett (runde Tische / round tables, 11 Pers.)	Cabaret Cabaret (ovale Tische / oval tables, 6 Pers.)	Cabaret Cabaret (runde Tische / round tables, 6 Pers.)
	Matrix inklusive Foyer	11,5 x 15 x 2,49 37.7 x 49.2 x 8.2	175 1,884	161	96	-	42	72 / 108	88 / 132	48	42	
Matrix*	8,5 x 15 x 2,49 27.9 x 49.2 x 8.2	129 1,389	140	75	-	42	54 / 72	66 / 88	36	48		
Matrix Foyer	3 x 15 x 2,7 9.8 x 49.2 x 8.9	45 484	-	-	-	-	-	-	-	-	-	-
Kilobyte*	11,1 x 8 x 2,45 36.4 x 26.2 x 8	88 947	80	54	36	30	45	55	30	30		
Megabyte*	11,1 x 8 x 2,45 36.4 x 26.2 x 8	88 947	80	54	36	30	45	55	30	30		
Gigabyte*	11,1 x 8,4 x 2,49 36.4 x 27.6 x 8.2	93 1,001	80	54	36	30	45	55	30	30		
*Kaffeemaschine im Raum, Getränke werden nach Verbrauch berechnet / Coffee machine in the room, beverages will be charged according to consumption												
Pixel Foyer		131 1,410	-	-	-	-	-	-	-	-	-	-
Ampere	5,7 x 8 x 2,5 18.7 x 26.2 x 8.2	45 484	45	18	18	15	18	22	12	12		
Candela	5,4 x 8 x 2,5 17.7 x 26.2 x 8.2	42 452	45	18	18	15	18	22	12	12		
Lux	5,4 x 8 x 2,5 17.7 x 26.2 x 8.2	42 452	45	18	18	15	18	22	12	12		
Volt	5,7 x 7,7 x 2,5 18.7 x 25.3 x 8.2	44 474	45	18	18	15	18	22	12	12		
Syntax	5,7 x 4,4 x 2,51 18.7 x 14.5 x 8.2	25 269	-	-	10	-	-	-	-	-		
Scalar	5,7 x 4,4 x 2,51 18.7 x 14.5 x 8.2	25 269	-	-	10	-	-	-	-	-		
Network Foyer		97 1,044	-	-	-	-	-	-	-	-		



## LAGE

Das Frankfurt Marriott Hotel liegt inmitten der pulsierenden Mainmetropole gegenüber des Messe- und Kongresszentrums. Den internationalen Flughafen und den Hauptbahnhof erreichen Sie in wenigen Minuten.

## GÄSTESERVICE

Mobile Check-In und Check-Out • High-Speed-Internet und WLAN • Concierge • Executive Lounge • Roomservice • Business-Center • Wäscheservice • "The Shop" • Tiefgarage

## ZIMMER

587 Zimmer und Suiten: 23 Suiten, 70 Executive Zimmer, 60 Business Zimmer, 432 Deluxe Zimmer, 2 behindertengerechte Zimmer • Klimaanlage • TV • Kühlschrank • Bügeleisen und Bügelbrett • Safe • High-Speed-Internet und WLAN

## RESTAURANTS & LOUNGES

Champions – The American Sports Bar & Restaurant • CROSS – Bar/Lounge/Café • Brasserie *Ici* • Executive Lounge

## FITNESSEINRICHTUNGEN

24-Stunden-Fitnessclub • Sauna • Massage • Solarium

## SEHENSWÜRDIGKEITEN

Alte Oper • Römer • Deutsche Börse • Ebbelwei-Express • Europäische Zentralbank • Kleinmarkthalle • Goethe-Denkmal • Messeturm • Städelmuseum • Senckenberg Naturkundemuseum • Jüdisches Museum

## TAGUNGS- UND BANKETTEINRICHTUNGEN

25 Konferenzräume - größtenteils mit Tageslicht • Ballsaal mit 774 m<sup>2</sup> und großer Fensterfront, teilbar in 2 Sektionen mit ca. 6 m Deckenhöhe • Ausstellungsfoyer mit 540 m<sup>2</sup> • WLAN • Marriott's Event Catering Service für bis zu 2.000 Personen • Meetings Imagined

## LOCATION

The Frankfurt Marriott Hotel is located opposite the fair and congress center, the "Festhalle" and within walking distance to the financial district. Both, the international airport and the main train station can be reached within a few minutes.

## GUEST SERVICES

Mobile Check-In and Check-Out • high-speed and Wi-Fi Internet access • Concierge • Executive Lounge • Room service • Business center • Guest laundry service • "The Shop" • Underground parking lot

## ACCOMMODATIONS

587 rooms and suites: 23 suites, 70 executive rooms, 60 business rooms, 432 deluxe rooms, 2 handicapped accessible rooms • TV • air-conditioning • refrigerator • flat iron and ironing board • safe • high-speed and Wi-Fi Internet access

## RESTAURANTS & LOUNGES

Champions – The American Sports Bar & Restaurant • CROSS – Bar/Lounge/Café • Brasserie *Ici* • Executive Lounge

## RECREATION & LEISURE

24-hour-gym • sauna • massage • solarium

## ATTRACTIONS

Opera • Römer • Stock Market • Ebbelwei-Express • European Central Bank • Goethe monument • Kleinmarkthalle • Tower of Trade Fair • Städelmuseum • Senckenbergmuseum • Jewish museum

## MEETING FACILITIES

25 conference rooms – mostly with daylight • ballroom measuring 8,331 sq.ft. with a large window front, separable into two sections, ceiling height approx. 20 ft. • 1,772 sq.ft. foyer for exhibitions • Wi-Fi • Marriott's Event Catering Service for up to 2,000 people • Meetings Imagined

---

Hamburger Allee 2, D-60486 Frankfurt am Main

T: +49 (0) 69 7955-0 | F: +49 (0) 69 7955-2432

E: info.frankfurt@marriotthotels.com

Frankfurt-Marriott.de | Frankfurt-Marriott.com

